

# **SILFILTER GENO MXA**

## **FOR**

### **DRIKKE- OG PROSESSVANN**

**4.14 Rev 1**



Geno silfilter type MXA er konstruert for filtrering av drikke- og prosessvann. Filteret beskytter ledningsnett og det påfølgende utstyret mot funksjonsfeil. Filteret er som standard utstyret med 100 mikron filterelement. Det kan alternativt leveres med 50, 200 eller 500 mikron element. Ved kjølevannsanlegg skal filteret monteres i en delstrømskrets. Filteret er ikke egnet for kjemikaliebehandlet vann i kretsløp. Hvis vannet tidvis inneholder store partikler skal det monteres et grovfilter før GENO MXA filteret. Filteret er ikke egnet for fett, olje, løsningsmidler og andre smørende eller klebende midler.

Skylling av filteret skjer automatisk. Det er 2 mulige parametere som starter skyllingen.

- Tid fra siste skylling. Denne tiden kan fastsettes fra 1 time til 99 dager.
- Overskredet maksimalt trykktap. Som standard er dette innstilt på 0,4 bar

<b>Filtertype</b>	<b>Kapasitet m<sup>3</sup>/t</b>	<b>Driftstrykk kPa (bar)</b>	<b>Maks temp. vann / omg.</b>	<b>Skyllevann liter v / 3 bar</b>
MXA 1"	8,5	200 – 1.000 (2-10)	90 / 40 °C	30
MXA 1 ¼"	12,0	200 – 1.000 (2-10)	90 / 40 °C	30
MXA 1 ½"	22,0	200 – 1.000 (2-10)	90 / 40 °C	30
MXA 2"	27,0	200 – 1.000 (2-10)	90 / 40 °C	30
MXA 65	33,0	200 – 1.000 (2-10)	90 / 40 °C	30
MXA 80	60,0	200 – 1.000 (2-10)	90 / 40 °C	40
MXA 100	66,0	200 – 1.000 (2-10)	90 / 40 °C	40

Kapasiteten er oppgitt ved 0,2 bar trykktap. Avløpsrøret skal være minst DN 50. Tilført driftsspenning kan være 230 V / 24 V – 50 Hz.

Det velges normalt filtre med samme dimensjon som ledningen det skal monteres i.

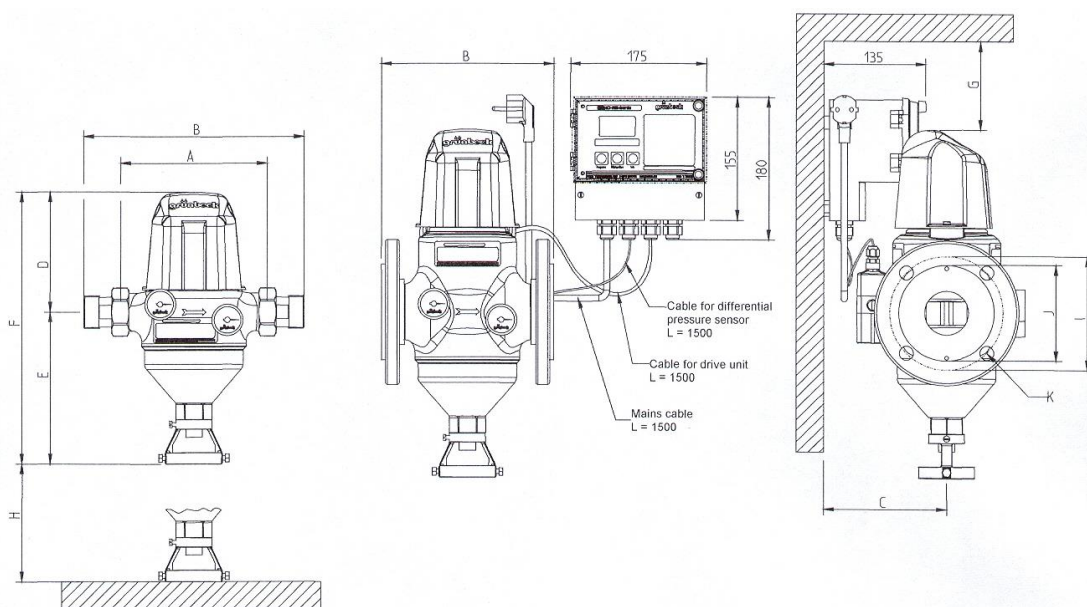
Det kan leveres system som avbryter skyllingen ved strømbrudd. For ekstra skittent vann kan det leveres en innbygget børste for mekanisk rengjøring av silen ved skylling.

**4. jan. 2019**

## SILFILTER GENO MXA

### Byggemål i mm

	1"	1 1/4"	1 1/2"	2"	DN 65	DN 80	DN 100
A	Byggelengde uten koblinger	190	190	206	206		
B	Byggelengde med koblinger	276	281	342	323		
B	Byggelengde uten motflenser				220	250	250
C	Minimum avstand fra vegg	90	90	90	100	110	110
D	Byggehøyde fra senterlinje til overkant filter	153	153	233	233	243	243
E	Byggehøyde fra senterlinje til underkant filter	194	194	212	212	302	302
F	Total høyde på filter	347	347	445	445	545	545
G	Fritt rom over topp av filter	130	130	130	130	130	130
H	Fritt rom for uttak av filterelement	100	100	100	100	100	100



### Leveringsomfang

Filterhus komplett med 2 manometre 0 – 10 bar og separat styreenhet. MXA 1" – 2" med vannmengdemålerkoblinger og pakninger. MXA DN 65 – DN 100 med flenser etter DIN 2642. (motflenser følger ikke med)

### Tilbehør (reservedeler) som kan bestilles

	MXA 1" – 1 1/4"	MXA 1 1/2" – 2" – DN 65	MXA DN 80 – DN 100
Filterinnsats 50 mikron	Del nr 107 052	Del nr 107 053	Del nr 107 054
Filterinnsats 100 mikron	Del nr 107 061	Del nr 107 062	Del nr 107 063
Filterinnsats 200 mikron	Del nr 107 072	Del nr 107 073	Del nr 107 074
Filterinnsats 500 mikron	Del nr 107 082	Del nr 107 083	Del nr 107 084

### Montering

Lokale forskrifter må overholdes. Montasjestedet må være frostfritt. Filteret må beskyttes mot overheting, kjemikalier, fargestoffer, løsningsmidler, olje, fett, damper og direkte solbestråling.

Anslutning til avløp skal være med "luftgap" uten direkte kontakt med avløpsnett. I avløpet monteres vannlås min. 500 mm under avløpstrakten. Monter filteret med avstengningsventiler på begge sider. For elektrisk anslutning settes det opp en jordet stikkontakt maks. 1,2 m fra styreenheten / filteret. Eventuell vannmengdemåler monteres før filteret.

4. jan 2019